

Fristam Kreiselpumpen FP

Das spezielle Profil des Laufrades garantiert einen gleichmäßigen Produktstrom mit besonders geringen Sekundärverwirbelungen und hoher Fördermenge. Universell einsetzbar, produktschonend, robust, wartungsarm, langlebig, wirtschaftlich. Das intelligente Konstruktionsprinzip der Fristam FP garantiert die beste Lösung für Ihre Förderaufgabe.

OPTIMALE VIELSEITIGKEIT

Fristam Pumpen FP sind ideal für maßgeschneiderte Lösungen. Die verschiedenen Baugrößen der Serie wurden von vornherein für spezifische Anpassungen an die unterschiedlichsten Kriterien in Bezug auf Produkte, Prozesse und Installationen ausgelegt.

Die niedrigen NPSH-Werte der FP-Pumpen ermöglichen ihren Einsatz selbst bei ungünstigen Zulaufbedingungen.

Fristam Kreiselpumpen FP sind voll CIP- und SIP-fähig.

HOHER WIRKUNGSGRAD

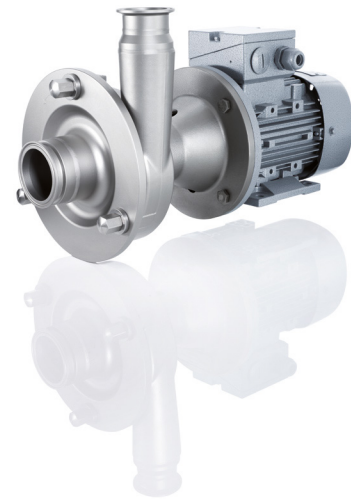
Die Pumpen der Baureihe FP zeichnen sich durch hohe Leistungsfähigkeit bei geringem Energieverbrauch sowie durch niedrige Betriebs- und Wartungskosten aus.

Spezifische Konstruktion

Fristam Pumpen FP zeichnen sich durch offene Laufräder mit engen Einbauspalten aus.

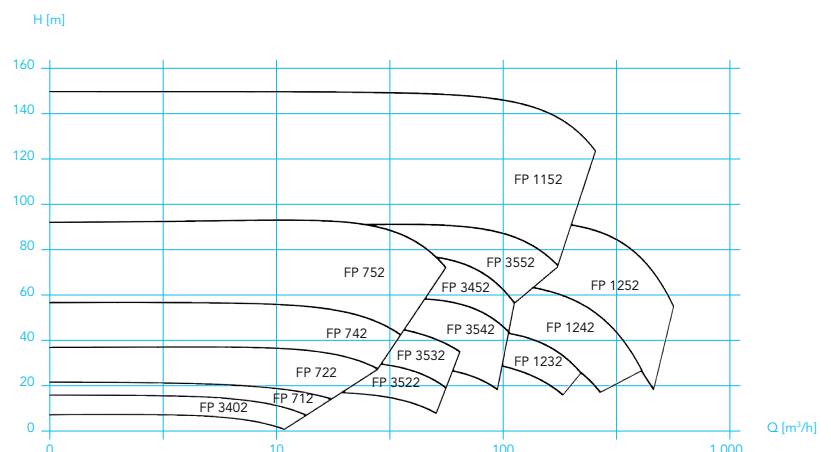
In Kombination mit dem strömungstechnisch optimierten Förderkanal sorgen diese für geringe Sekundärverwirbelungen und garantieren so eine besonders schonende Produktbehandlung auch bei hohen Volumenströmen sowie einen besonders energiesparenden Prozess.

Für hygienische Anwendungen ist dies eine optimale Bauweise. Das Fördermedium kann homogen, luft- und gashaltig sein oder Beimengungen enthalten.



TECHNISCHE DETAILS FP

- 14 unterschiedliche Baugrößen
- Systemdruck bis 25 bar
- Förderdruck bis 15 bar
- Fördermenge bis 550 m³/h
- Viskositäten bis 800 mPa s



Kennfelder der Fristam Serie FP; n = 2.900 min⁻¹

ROTOTEC

the power of flow



Laufblätter der Fristam FP